

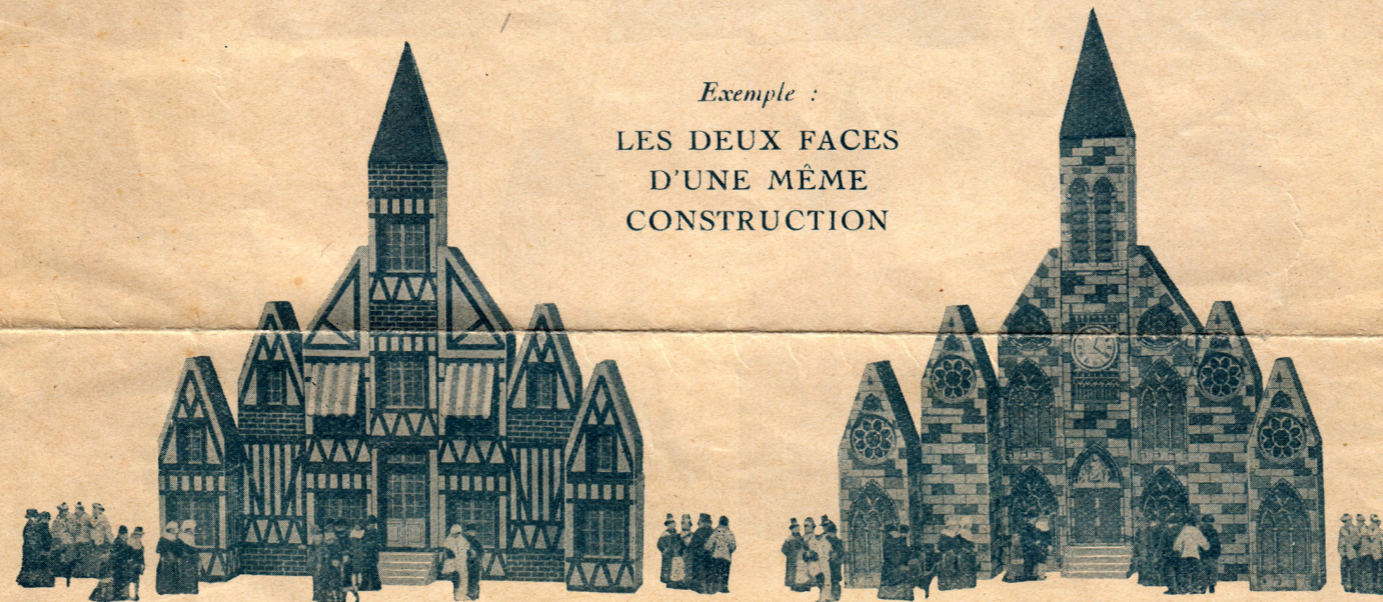
L'ÉDIFICE-JUNIOR

JOUET FRANÇAIS

CONSTRUCTIONS DES TOUT PETITS

POUR amuser l'enfant de 3 à 5 ans, "L'ÉDIFICE", JOUET inimitable de Constructions à éléments interchangeables, se devait de créer une Nouvelle Série à la portée des plus jeunes imaginations.

"L'ÉDIFICE-JUNIOR", tout en donnant la presque illusion des Grands Modèles de son « aîné », est le type parfait du JOUET instructif de Constructions du premier âge.



Exemple :
LES DEUX FACES
D'UNE MÊME
CONSTRUCTION

Hauteur : 0^m38. — Largeur : 0^m35.

Par simples superpositions, des CUBES de bois d'une solidité à toute épreuve, recouverts des mêmes Panneaux en couleurs que ceux de "L'ÉDIFICE", forment une première série variée de jolis Modèles d'architecture du plus charmant effet.

L'ingénieuse décoration de ces Cubes est encore conçue de façon à représenter *toujours* — de quelque côté que l'on regarde — *deux* Constructions très différentes d'aspect et de style, comme le démontre le modèle ci-dessus.

L'ÉDIFICE-JUNIOR, Avenue de Châtillon, 29 - PARIS (XIV^e)

Métro : Alésia — Téléphone : Vaugirard 19-53

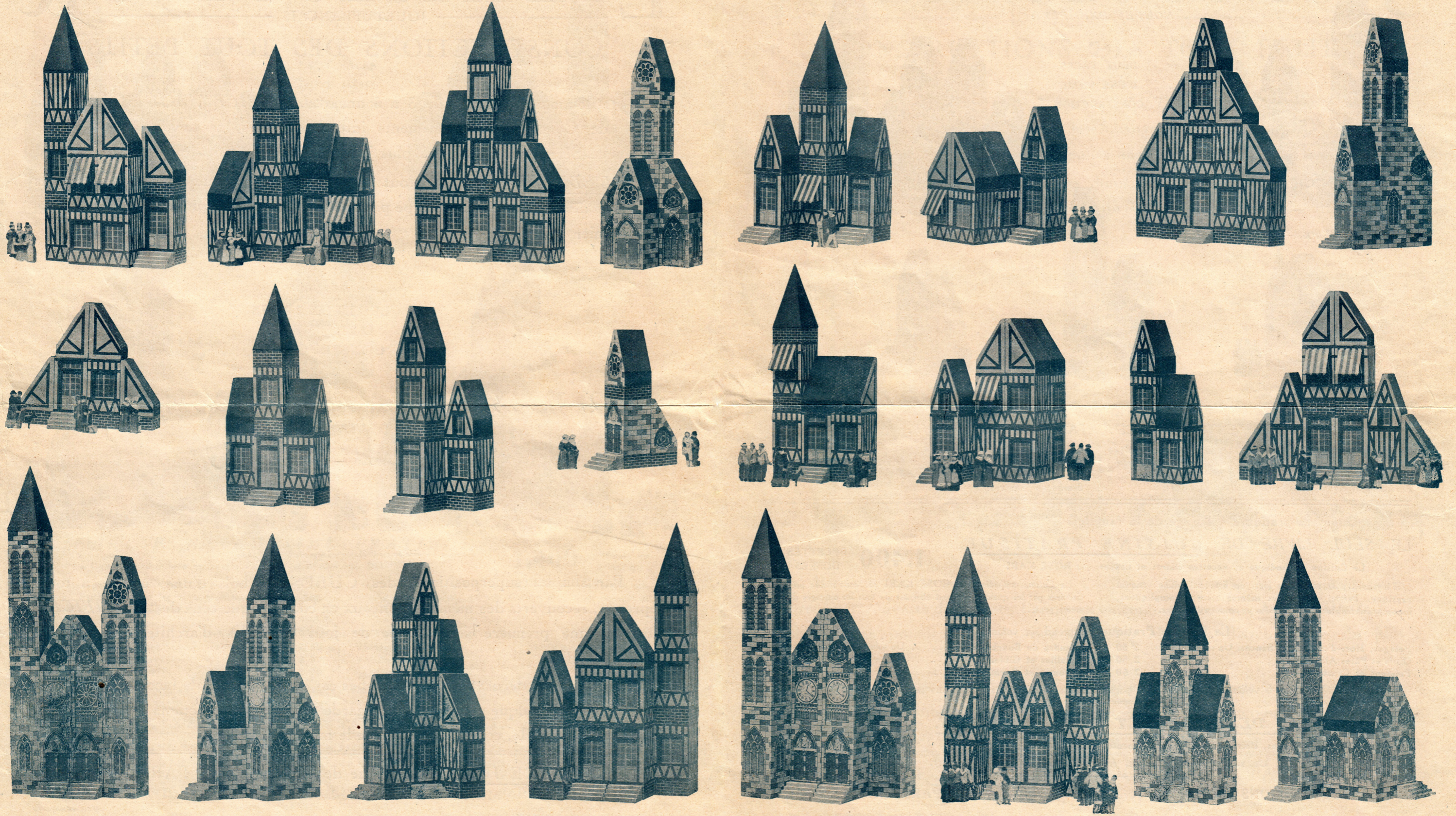
Modèles déposés

Prix = { Boîte N°1 — 21^{fr} + 2^{fr} report = 23^{fr}
" " 2 — 38^{fr} + — " — = 38^{fr}
" " 3 — 17^{fr}50 + — " — = 17^{fr}50

“L'ÉDIFICE-JUNIOR”

— QUELQUES PREMIERS MODÈLES CONSTRUITS —
— AVEC LES ÉLÉMENTS DES BOITES N^{OS} 1, 2 et 3 —

“L'ÉDIFICE-JUNIOR”



Les Pièces de ce nouveau Jeu, beaucoup plus grandes que les CUBES des jouets similaires, permettent des Constructions de dimensions également plus importantes. Ces Pièces sont marquées par les lettres A, B, C, D, E, F et des chiffres, afin de les différencier entre elles.

Les cubes B et C sont conçus de manière à se faire **pendant**.
Disposer les éléments de façon à réaliser **toujours** deux façades de style différent. (Voir les Modèles représentés en première et dernière page.)

Modèles déposés.

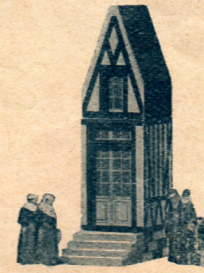
"L'ÉDIFICE-JUNIOR" (Suite des Modèles)

NOUVEL EXEMPLE :

LES
DEUX FACES
D'UNE MÊME
CONSTRUCTION



Hauteur : 0^m36. — Largeur : 0^m35.



ACCESSOIRES SERVANT A COMPLÉTER LA DÉCORATION DES CONSTRUCTIONS
REPRÉSENTÉES SUR CE CATALOGUE (*Demander tarif*) :

Soldats de plomb (à l'échelle) de toutes les époques et ecclésiastiques modernes. — *Demander catalogue spécial illustré avec tarif.*
Personnages civils variés (*en préparation*).

Caisses de fleurs ou d'arbustes.
Bouquet de fleurs pour balcon et terrasse.
Vases ornementaux (modèles divers).
Stores de fenêtres (2 modèles assortis).

Ouvrages pratiques à l'usage de la famille :

LE SEUL LIVRE DE CUISINE PRATIQUE

Le Cuisine méthodique en recettes claires et dosées, par ROSE KARI

1.400 RECETTES
DOSEES

Il n'y avait pas, jusqu'à ce jour, de livre de cuisine vraiment pratique. Partout c'étaient les mêmes recettes compliquées, incompréhensibles, irréalisables et surtout ruineuses.

La Cuisine méthodique de ROSE KARI se recommande précisément par les qualités qui sont absentes de tous les ouvrages du même genre.

La Cuisine Pratique comprend six volumes :

Potages, Hors-d'œuvres et Sauces. Un volume <i>franco</i> . 2 ^f 50	Viandes de Boucherie Un volume <i>franco</i> . 2 ^f 50
Œufs et Pâtes Alimentaires 2 50	Volailles et Gibiers. 2 50
Poissons et Crustacés 2 50	Légumes et Garnitures. 2 50

Les 6 volumes ensemble (960 pages), *franco* : 12 francs (contre mandat).

ENTREMETS, DESSERTS ET PLATS SUCRÉS,

Pâtisseries diverses, Boissons et Rafrâichissements, Fruits, Jus, Sirops, etc.

510 RECETTES
DOSEES

Un volume de 304 pages, *franco* : 9 fr. 50 (contre mandat).

PUBLICATIONS MÉRICANT, Avenue de Châtillon, 29 — PARIS (XIV^e)