

# L'ÉDIFICE

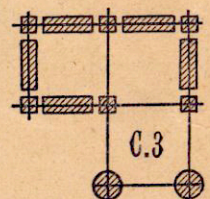
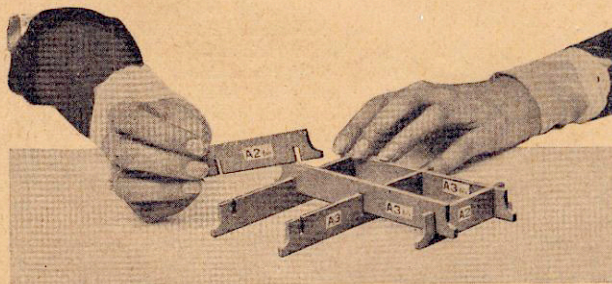
*L'Homme est tout entier dans l'Enfant. Les Jeux auxquels se plaît son enfance révèlent ce que seront plus tard son esprit et son caractère. Aussi, la forme que l'on donne à ses jouets influe-t-elle profondément sur l'orientation de son avenir.*

## LE JOUET DE LA FAMILLE

Exemple de montage, par **L'IMAGE** du Modèle 1-9

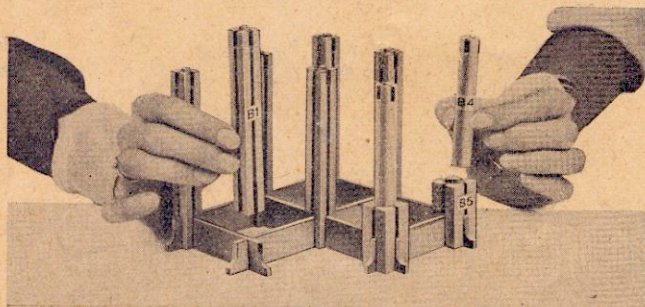
### Boîte N° 1 de L'ÉDIFICE

BREVETÉ  
TOUS MODÈLES  
DÉPOSÉS

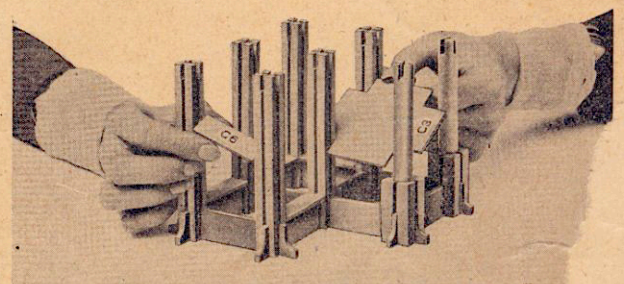


(Plan G)

1. — Avec les tenons A et A bis (ergots en bas), monter le soubassement conformément au plan de la construction choisie.



2. — Enfoncer chaque Pilier de rez-de-chaussée B. 1 (grande encoche en bas) dans le croisement formé par les Tenons déjà disposés, puis placer chaque socle B. 5 avec sa colonne correspondante B. 4 à introduire dans le trou supérieur des Socles.



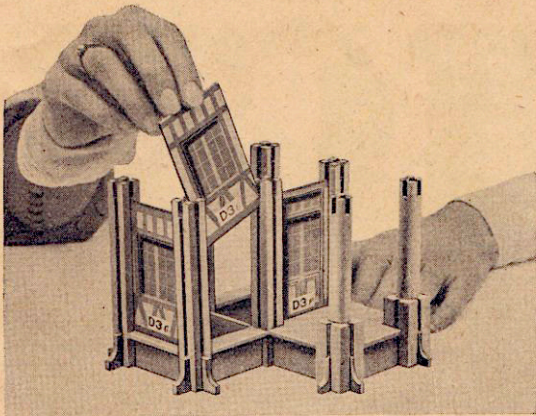
3. — Placer les Compensateurs C. 6 entre chaque Pilier, p. Parquet (en croix de 2 colonnes) C. 3.

“L'ÉDIFICE”, avenue de Châtillon, 29 - PARIS (14<sup>e</sup>). — Téléphone : Vaugirard

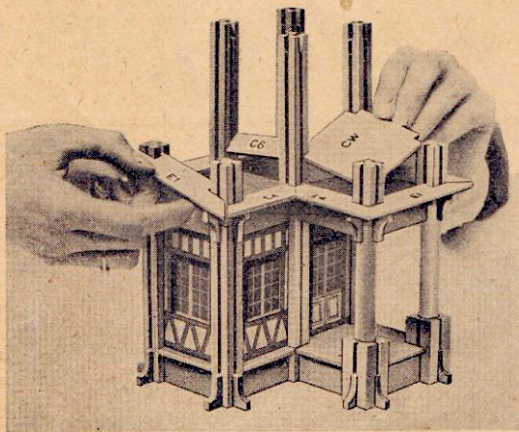


E.)

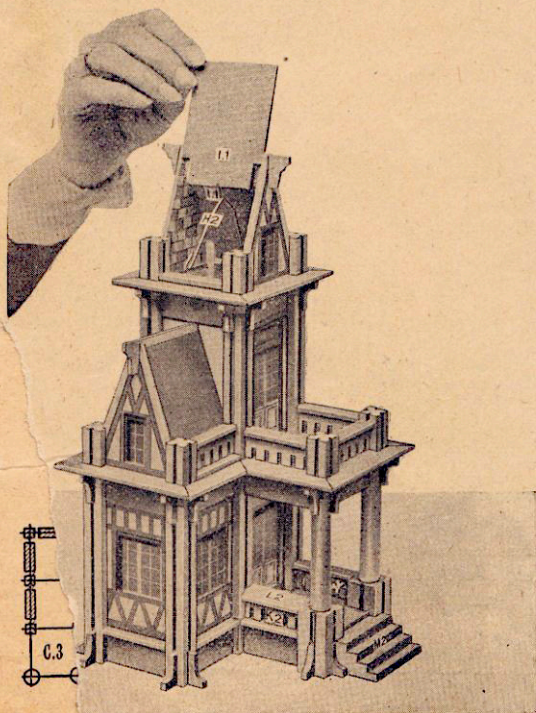




4



6



P

4. — Glisser dans les rainures des Piliers de rez-de-chaussée B. 1, les Panneaux D. 3 correspondants.

5. — Après le placement des nouveaux Tenons A et A bis (ergots en haut), introduire les Piliers d'étage B. 2 (petites encoches à chaque extrémité) ainsi qu'il a déjà été fait fig. 2, pour les Piliers B. 1. Placer ensuite les Piliers de galerie B. 3.

*Erratum.* — Le Pilier d'étage présenté par la main est un B. 2 et non un B. 3 comme l'indique l'étiquette placée par erreur sur la photographie.

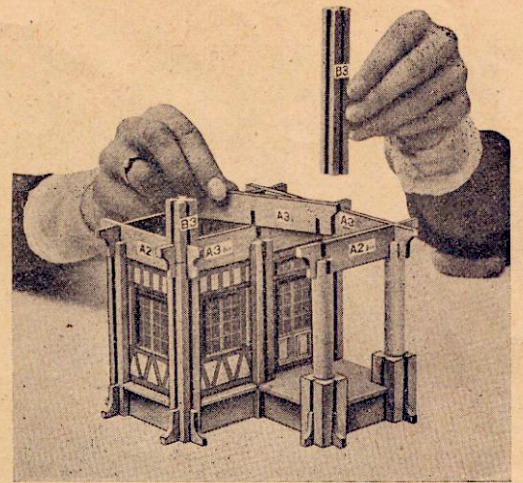
6. — Tout autour du 1<sup>er</sup> étage de la construction et suivant ses contours, placer les Corniches E, le Parquet C. W., puis le Compensateur C. 6 destiné à soutenir le Panneau encoché D. 1.

7. — Après l'introduction des Panneaux D. 3 du 2<sup>e</sup> étage et des Compensateurs C. 6, toujours indispensables pour supporter la toiture, réunir le Pignon F. 1 au Panneau D. 1, etc.

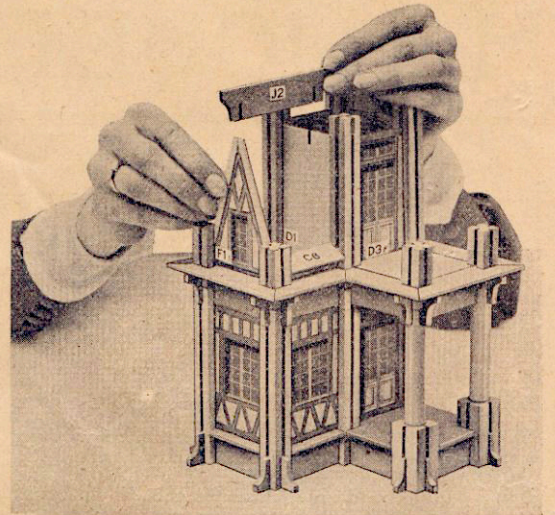
8. — Après avoir introduit une des boucles de l'Agrafe métallique H. 2 dans l'encoche inférieure d'une lame de toit I. 1, placer une seconde lame dans la boucle opposée de la même Agrafe et faire reposer les deux boucles de l'Agrafe sur les Compensateurs C. 6. Placer de nouveau des tenons A et A bis (ergots en haut) pour le second étage, comme il a déjà été fait fig. 5.

9. — Pour achever la construction, placer les Galeries K. 1 et les Appuis L. 1 du 1<sup>er</sup> étage, les Piliers B. 3, les Corniches E. du 2<sup>e</sup> étage, les Compensateurs C. 6 et les deux Pignons F. 1 réunis par leur Faîtière J. 2. Fixer les deux Toitures I. 1 dans les boucles d'une Agrafe H. 2, voir fig. 8. Placer l'Escalier M. 2 entre les Socles de colonnes B. 5 et les Galeries K. 2 et les Appuis L. 2 entre les Socles B. 5 et Piliers B. 1.

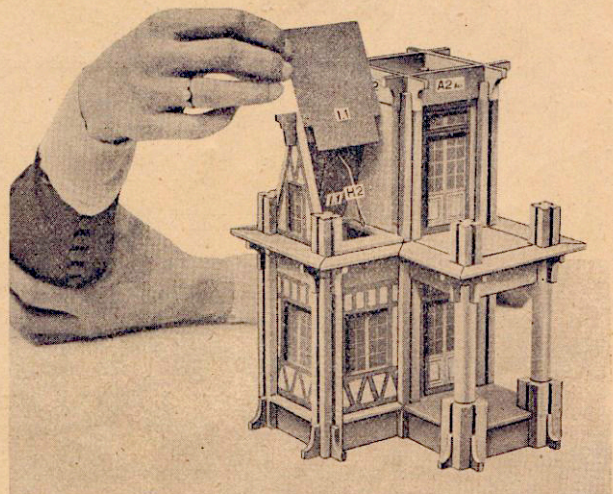
■



5



7



8

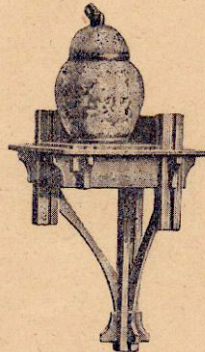
**CONSEIL IMPORTANT.** — *Pour faciliter l'enclassement des Tenons de soubassement*, il est expressément recommandé de les frotter, au préalable et une fois pour toutes, à l'endroit des encoches, avec un savon bien sec. On obtiendra ainsi une grande douceur de montage et de démontage des Tenons qui, en aucun cas, ne doivent être forcés.



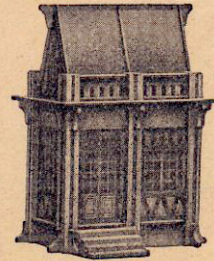
**Boîte N° 0** Avec les éléments contenus dans cette Boîte vous pouvez construire, successivement, les **16** Modèles représentés ci-dessous.

**AVIS.** — Les légendes des Modèles et Plans contenus dans cet Album,

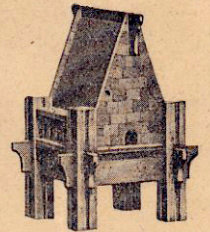
Exemple : Modèle 0-1, etc.  
se lisent : Modèle Boîte 0, N° 1, etc.



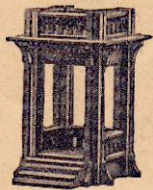
Modèle 0-6. (Plan A.)



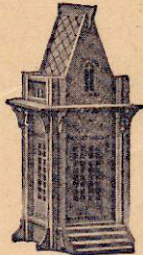
Modèle 0-4. (Plan C.)



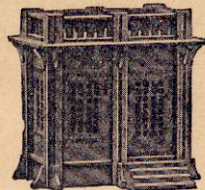
Modèle 0-5. (Plan A.)



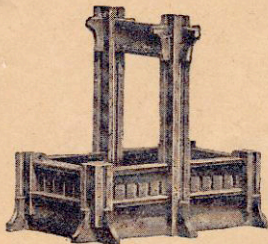
Modèle 0-1. (Plan A.)



Modèle 0-2. (Plan B.)



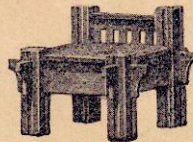
Modèle 0-3. (Plan C.)



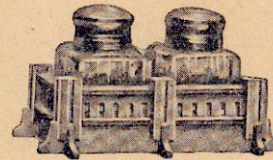
Modèle 0-7. (Plan C.)



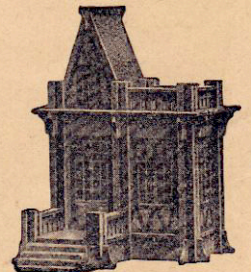
Modèle 0-8. (Plan A.)



Modèle 0-9. (Plan A.)



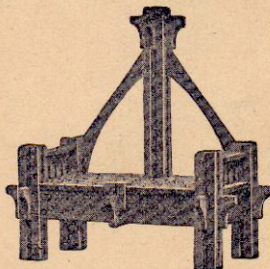
Modèle 0-10. (Plan C.)



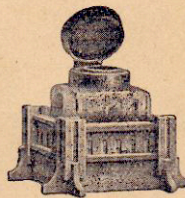
Modèle 0-11. (Plan G.)



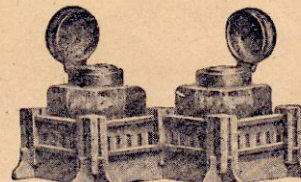
Modèle 0-14. (Plan A.)



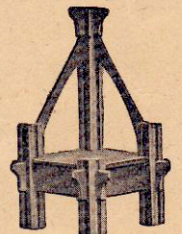
Modèle 0-12. (Plan C.)



Modèle 0-13. (Plan A.)



Modèle 0-15. (Plan .)

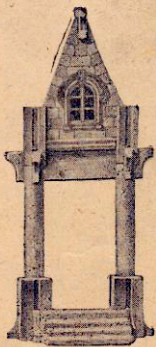


Modèle 0-16. (Plan A)

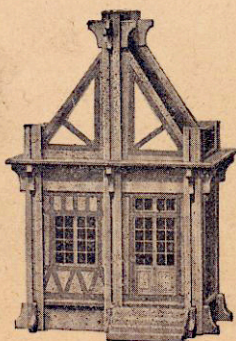
**Boîtes**  
**N°s 0<sup>bis</sup> et 1**

Avec les éléments contenus dans ces Boîtes, vous pouvez construire } les 16 Modèles de la boîte N° 0.  
— 17 — représentés ci-dessous.

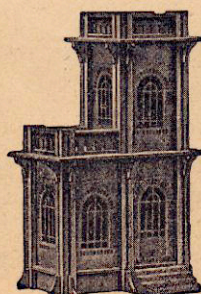
Soit, successivement : 33 Modèles différents.



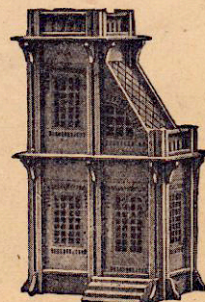
Modèle 1-1.



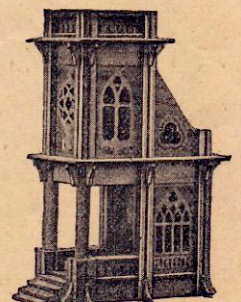
Modèle 1-2. (Plan C.)



Modèle 1-3. (Plan C.)



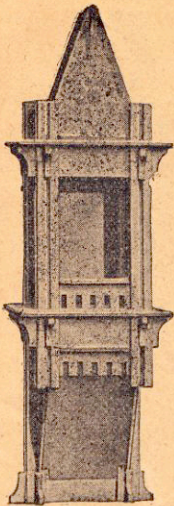
Modèle 1-4. (Plan C.)



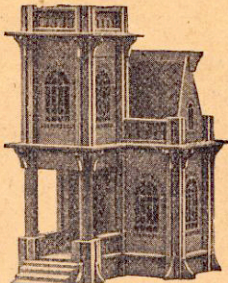
Modèle 1-6. (Plan E.)



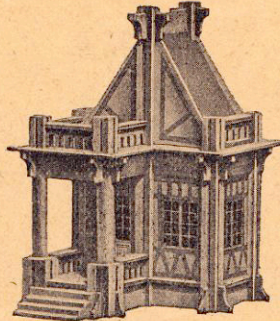
Modèles des Boîtes Nos 0<sup>bis</sup> et 1 (suite)



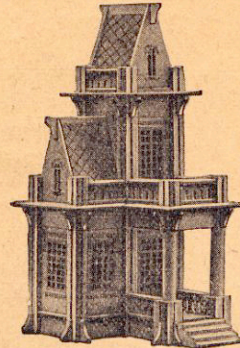
Modèle 1-5.  
(Plan A.)



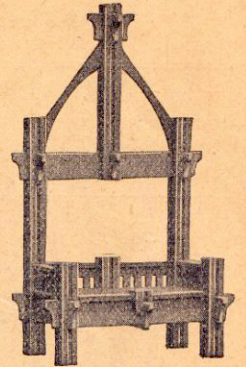
Modèle 1-7. (Plan H.)



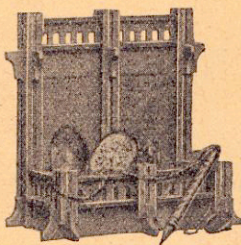
Modèle 1-8. (Plan H.)



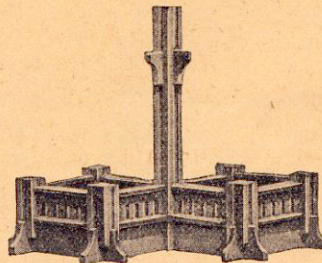
Modèle 1-9 (Plan G.) en remplaçant les Piliers d'entrée par des Socles B. 5.



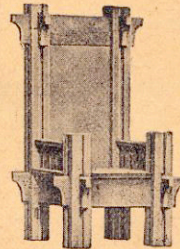
Modèle 1-10. (Plan C.)



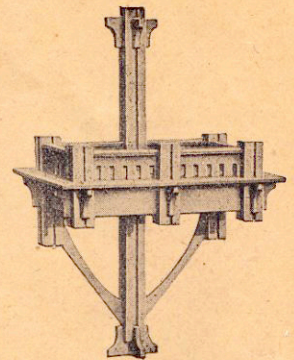
Modèle 1-11. (Plan C.)



Modèle 1-12. (Plan .)



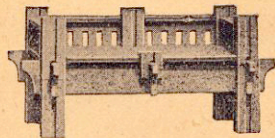
Modèle 1-13. (Plan A.)



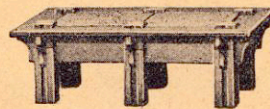
Modèle 1-14. (Plan C.)



Porte-couteaux. (Modèle 0-17.)



Modèle 1-15. (Plan C.)



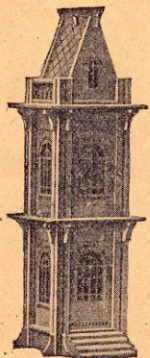
Modèle 1-16. (Plan C.)

Boîtes  
Nos 1<sup>bis</sup> et 2

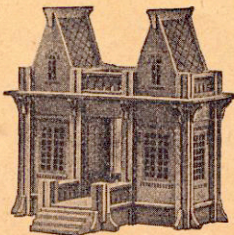
Avec les éléments contenus dans ces Boîtes, vous pouvez construire

{	les 16 Modèles de la Boîte N° 0.
	— 17 — — N° 1.
	— 23 — représentés ci-dessous.

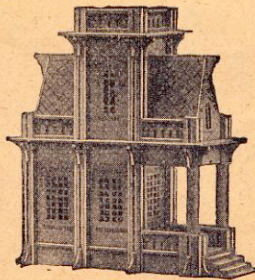
Soit, successivement : 56 Modèles différents.



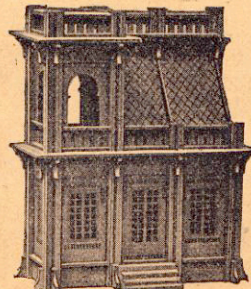
Modèle 2-1. (Plan B.)



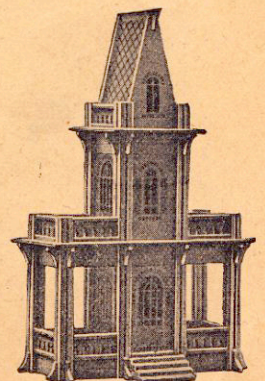
Modèle 2-2. (Plan R.)



Modèle 2-3. (Plan Q.)



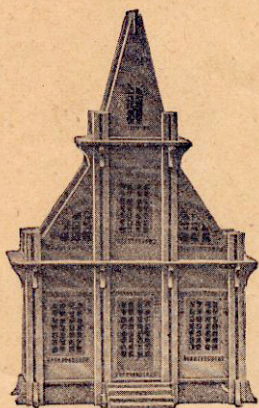
Modèle 2-4. (Plan F.)



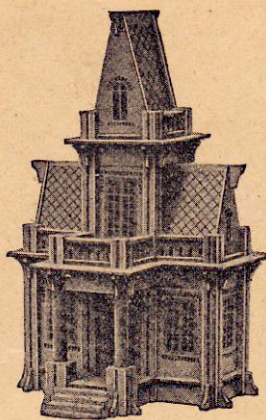
Modèle 2-5. (Plan F.)



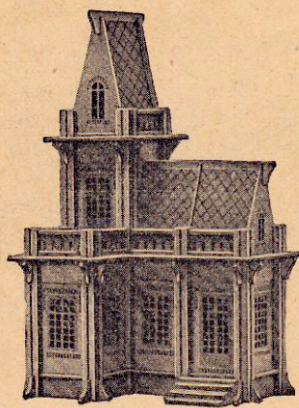
Modèles des Boîtes Nos 1<sup>bis</sup> et 2 (suite)



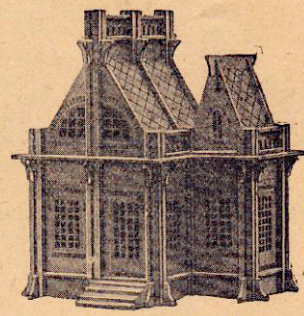
Modèle 2-6. (Plan F.)



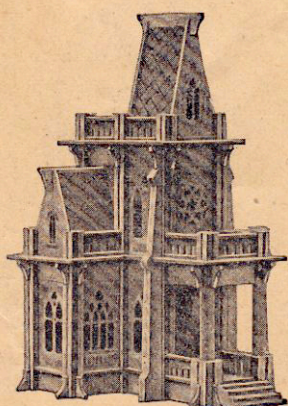
Modèle 2-7. (Plan J.)



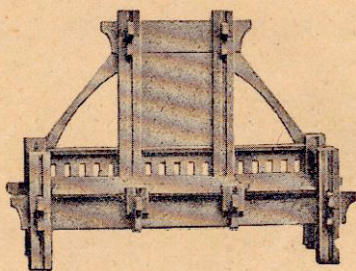
Modèle 2-8. (Plan K.)



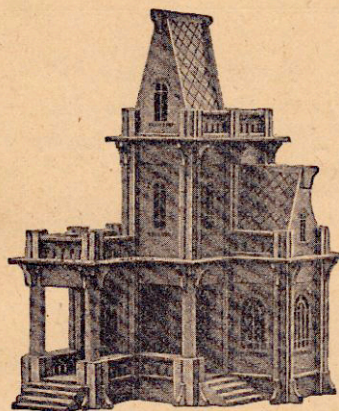
Modèle 2-9. (Plan L.)



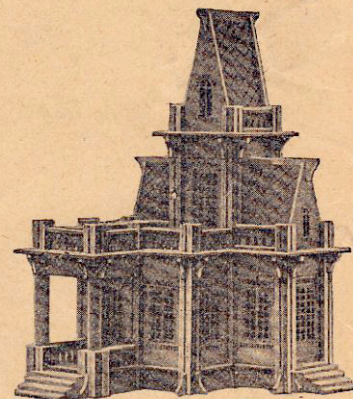
Modèle 2-10. (Plan N.)



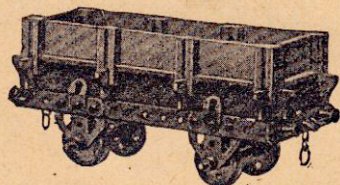
Modèle 2-11. (Plan F.)



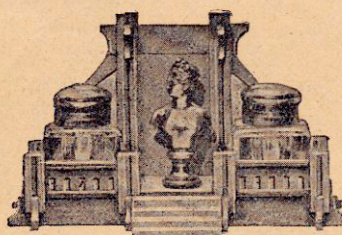
Modèle 2-13. (Plan P.)



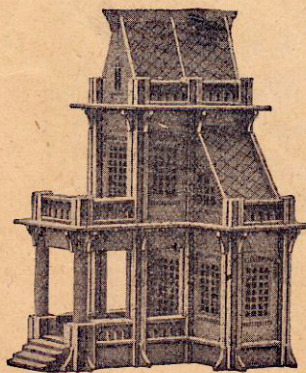
Modèle 2-14. (Plan S.)



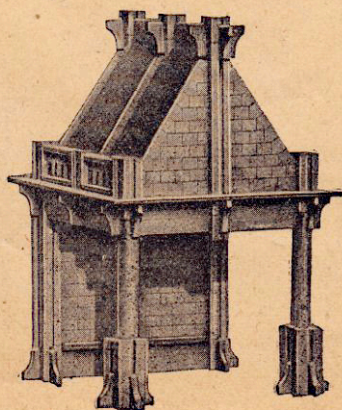
Modèle 2-12. (Plan F.)  
Avec adjonction d'éléments mécaniques.



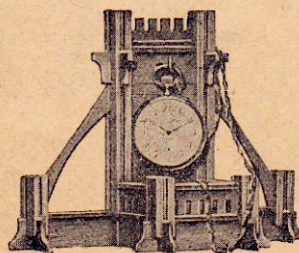
Modèle 2-16. (Plan F.)



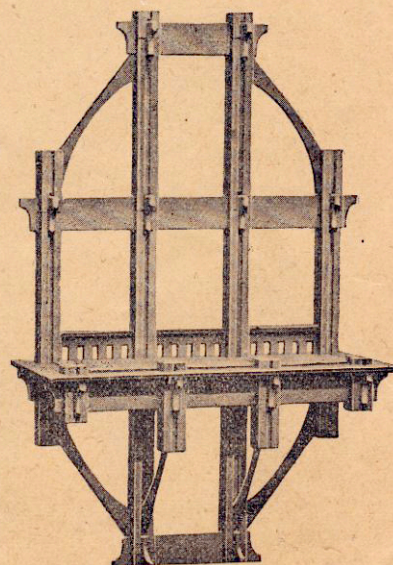
Modèle 2-15. (Plan M.)



Modèle 2-18.



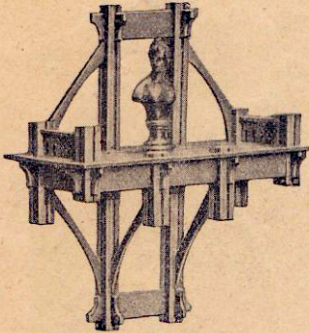
Modèle 2-17.



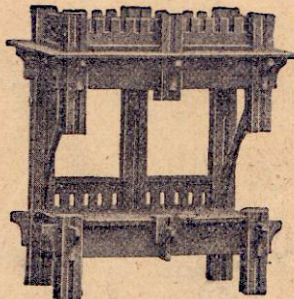
Modèle 2-19.



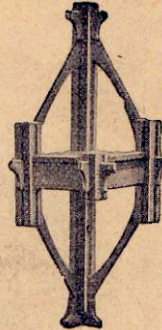
Modèles des Boîtes Nos 1<sup>bis</sup> et 2 (suite)



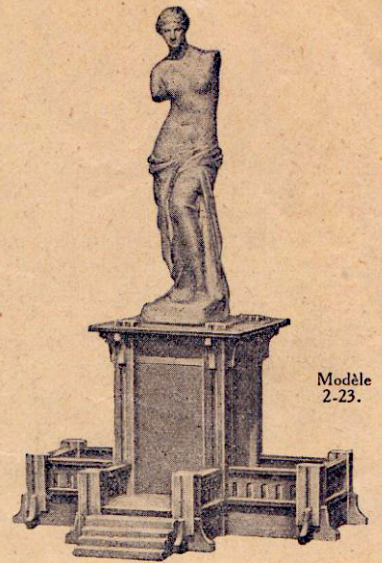
Modèle 2-20.



Modèle 2-21. (Plan A.)



Modèle 2-22.

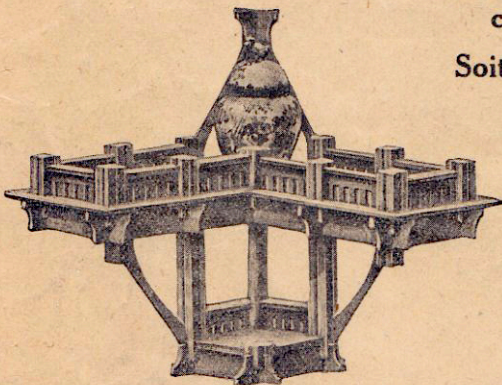


Modèle 2-23.

Boîte N° 3

Avec les éléments ( les 16 Modèles de la Boîte N° 0.  
 contenus dans cette — 17 — — N° 1.  
 Boîte, vous pouvez — 23 — — N° 2.  
 construire — 20 — représentés ci-dessous.

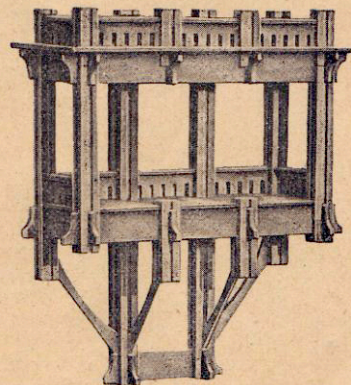
Soit, successivement : 76 Modèles différents.



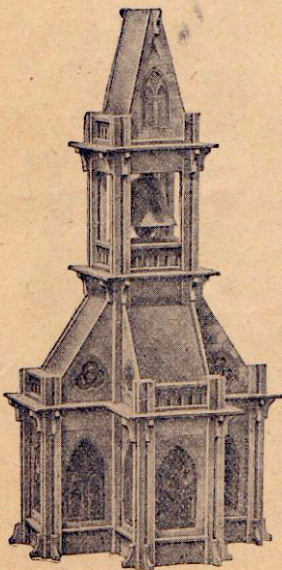
Modèle 3-19.



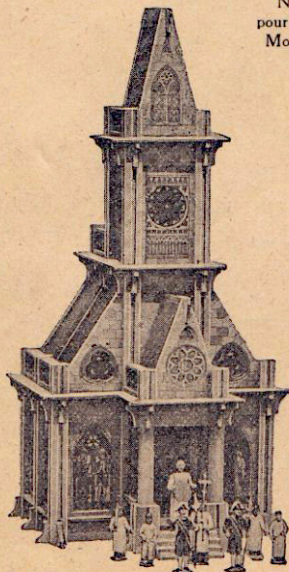
NICHE  
pour Oratoire.  
Modèle 3-1.



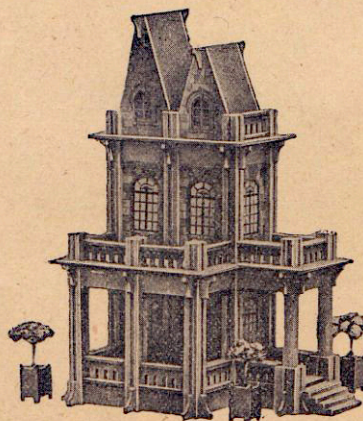
Modèle 3-2.



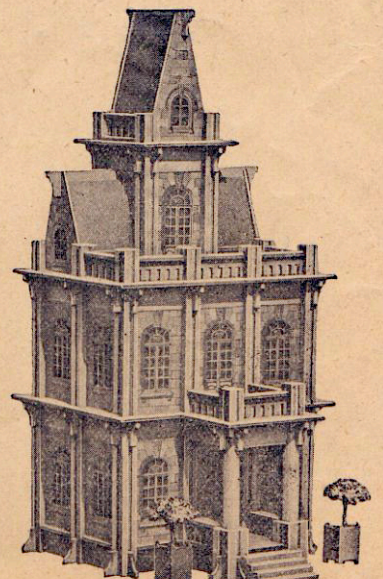
Modèle 3-3. (Plan T.)



Modèle 3-4. (Plan U.)



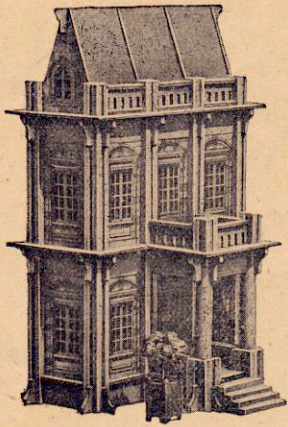
Modèle 3-5. (Plan V.)



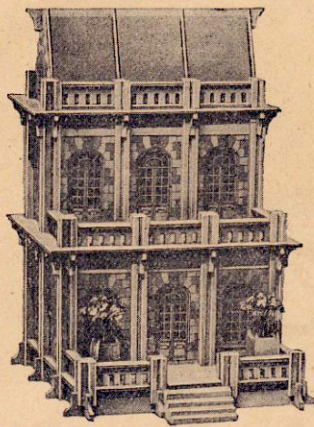
Modèle 3-6. (Plan U.)



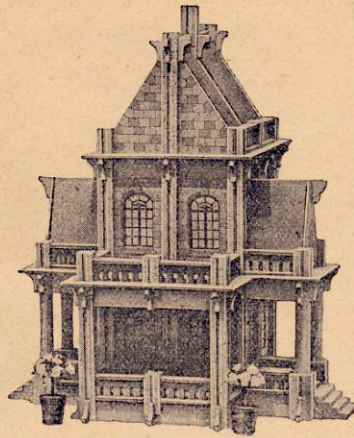
Modèles des Boîtes Nos 2<sup>bis</sup> et 3 (suite)



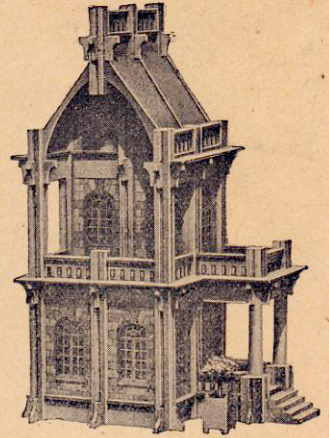
Modèle 3-7. (Plan J.)



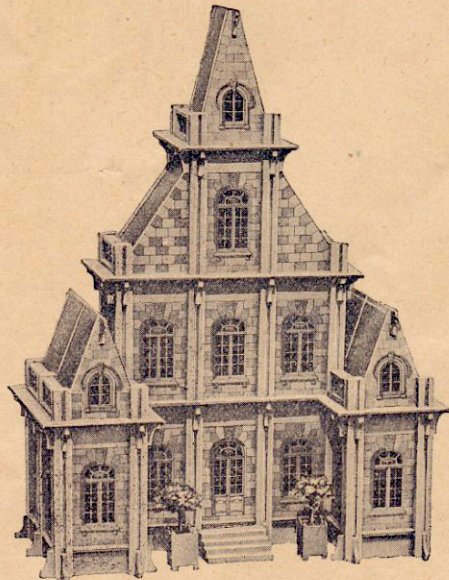
Modèle 3-8. (Plan W.)



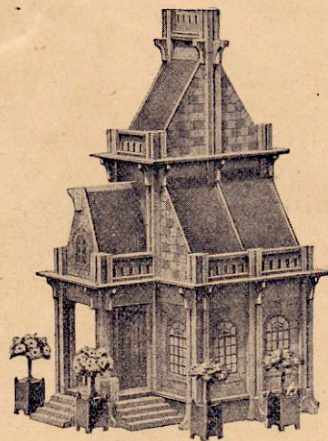
Modèle 3-9. (Plan X.)



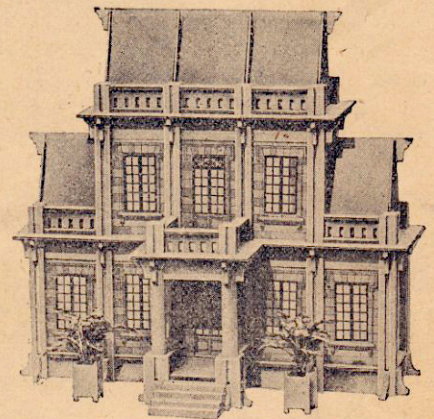
Modèle 3-11. (Plan Z.)



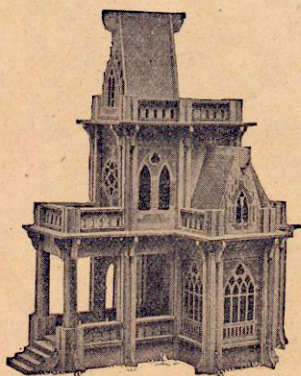
Modèle 3-10. (Plan Y.)



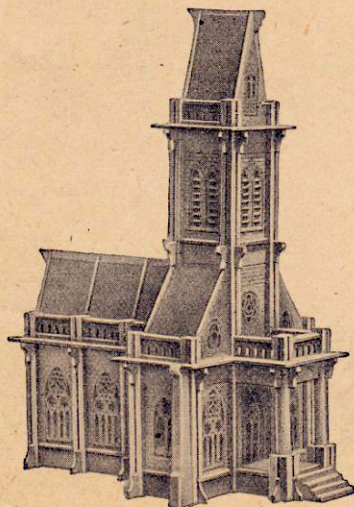
Modèle 3-12. (Plan AA.)



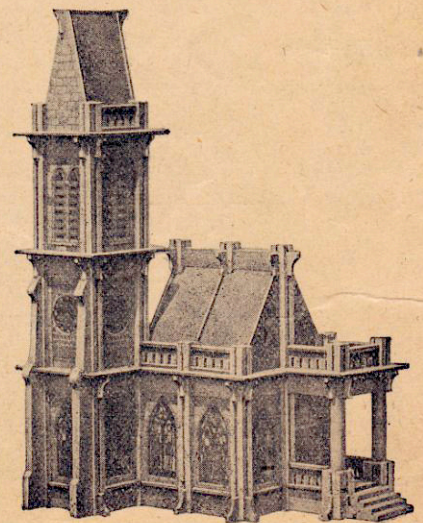
Modèle 3-13. (Plan AB.)



Modèle 3-14. (Plan O.)



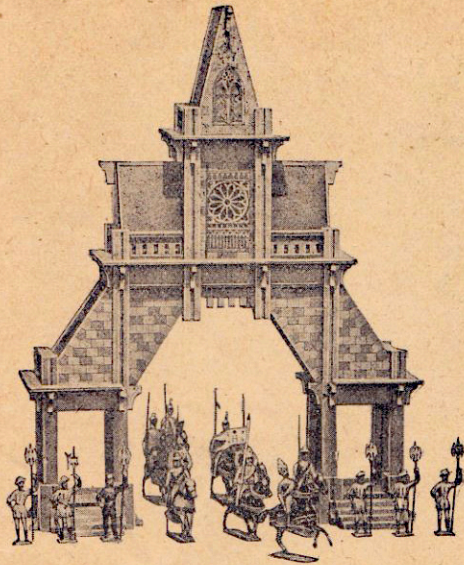
Modèle 3-16. (Plan AC.)



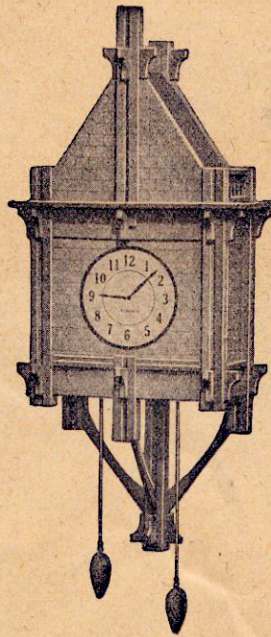
Modèle 3-20. (Plan AD.)



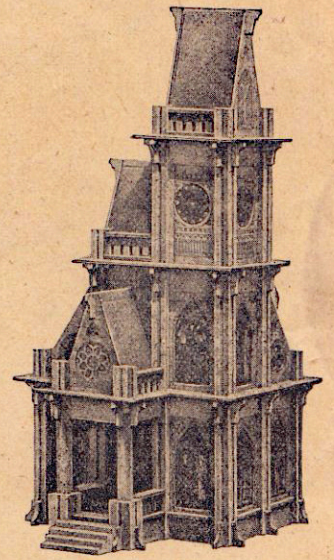
Modèles des Boîtes Nos 2 bis et 3 (suite)



Modèle 3-21.



Modèle 3-22. (Spécial.)



Modèle 3-17. (Plan U.)

PLANS des MODÈLES réalisables avec les éléments des BOITES Nos 0, 1, 2 et 3

