

L'ÉDIFICE, Avenue de Châtillon, 29, PARIS (XIV^e). (Tél. : Ségur 19-53)

L'ÉDIFICE

JOUET FRANÇAIS

UNIQUE EN SON GENRE, EST
LA PERFECTION RÉALISÉE DU
JOUET DE CONSTRUCTIONS

D'UNE conception entièrement nouvelle, ce nouveau JOUET, véritable Meccano de l'architecture, permet d'édifier, étage par étage, des Constructions de toutes formes, de tous styles et de dimensions illimitées, basées sur les principes de l'architecture moderne.

Ses éléments interchangeables, constituent de véritables pièces de charpente en miniature qui, par simples enchâssements *solides*, permettent de tout imaginer, de tout imiter, de tout reproduire, car les plus audacieux grands monuments s'exécutent aussi aisément que les petites maisons.

C'est ainsi qu'avec les mêmes éléments, on peut édifier tour à tour :

Une infinité de Chalets normands, Villas modernes, Manoirs, Chapelles, Usines, Hangars, Halls, Gares, Wagons de toutes sortes, Ponts, Viaducs, Casernes, Moulins mécaniques, Gratte-ciel, Eglises, Cloîtres, Cathédrales gothiques, Châteaux moyen-âge, renaissance, Louis XIII, Forts, Hôtels de Ville flamands, Villas italiennes, Palais et Colonnades Louis XVI, Maisons strasbourgeoises, Temples, Mosquées, Palais orientaux, etc..., etc...

Les éléments de *l'Édifice* permettent, en outre, la construction de MOBILIERS complets de Poupées, tels que : Chambres à coucher, Salles à manger modernes ou gothiques.

L'ÉDIFICE est, par excellence, un jouet d'ÉDUCATION

dont les qualités primordiales sont :

INSTRUIRE EN AMUSANT,	APPRENDRE LES STYLES,
RENDRE INGÉNIEUX,	DÉVELOPPER L'INITIATIVE,
EXERCER L'INTELLIGENCE,	HABITUER A RÉFLÉCHIR
FORMER LE GOUT,	S'ADRESSER A' TOUS.

TARIF DES BOITES ACTUELLEMENT EN VENTE :

BOITE N° 0, contenant 80 pièces. —	Prix net imposé. . . . :	16 fr.
BOITE N° 1, — 113 — —	Prix — — :	21 fr.
BOITE N° 2, — 203 — —	Prix — — :	38 fr.
BOITE N° 3, — 316 — —	Prix — — :	59 fr.
BOITE N° 4, — 611 — —	Prix — — :	112 fr.
BOITE N° 5 (Le Fort) 717 — —	Prix — — :	115 fr.

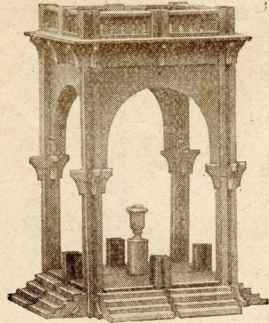
BOITES COMPLÉMENTAIRES :

BOITE N° 1 ^{bis} contenant 91 pièces. —	Prix net imposé. . . . :	19 fr.
BOITE N° 2 ^{bis} — 113 — —	Prix — — :	21 fr.
BOITE N° 3 ^{bis} — 302 — —	Prix — — :	56 fr.

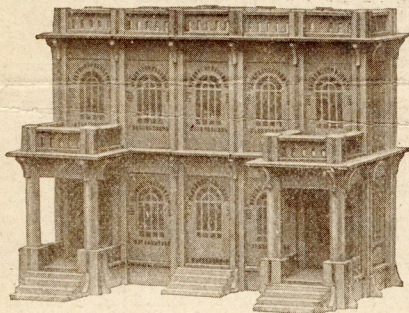
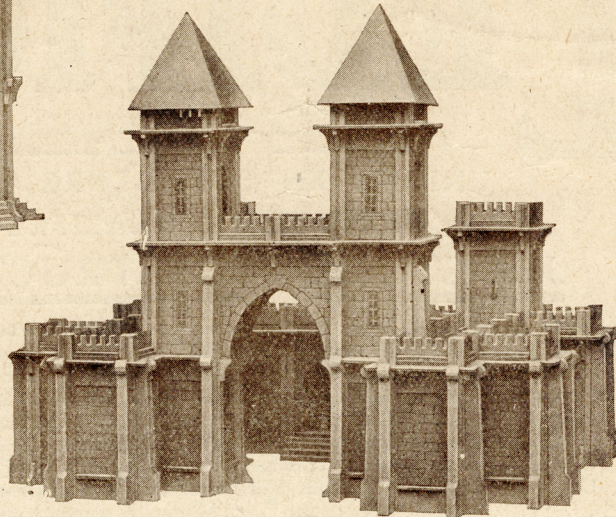
Le Catalogue illustré de « L'ÉDIFICE » est envoyé sur demande

Prix Franco : 3 francs

QUELQUES MODÈLES ENTRE CENT



CONSULTER
:: LE ::
CATALOGUE
:: COMPLET ::
:: ILLUSTRÉ ::



DEMANDER
:: LES ::
CONDITIONS
:: DES ::
CONCOURS
:: POUR ::
:: 1924 ::

