

TARIF 1926 des Pièces détachées interchangeables de L'ÉDIFICE

AVIS. — Les constructeurs sont priés d'établir leurs demandes de *Pièces détachées* dans l'ordre alphabétique du présent tarif.

Les commandes de 25 francs et au-dessus sont seules envoyées franco.

Pour éviter les frais de remboursement onéreux, facturés en sus, nous recommandons de joindre un mandat postal à la commande.

A expédier à M

(adresse)

demeurant à

par

en gare de (1)

(Départ)

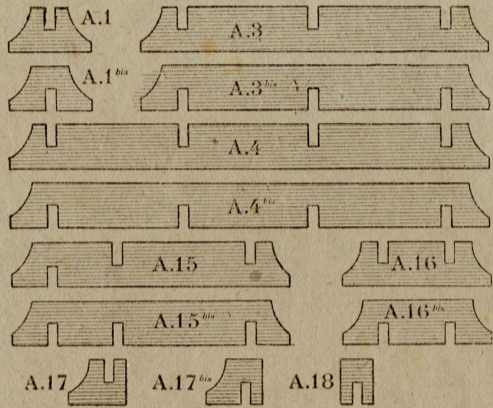
(1) Pour les envois non à domicile, bien indiquer la gare destinataire.

EXPOSITION INTERNATIONALE DES ARTS DÉCORATIFS PARIS 1925
DIPLOME D'HONNEUR
ET INDUSTRIELS MODERNES

TENONS DE SOUBASSEMENT

Avis. — Sauf demande contraire, la douzaine de Tenons est toujours formée de : 6 Tenons bis et de 6 Tenons non bis.

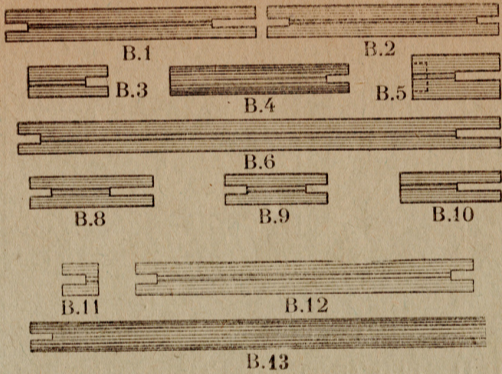
A. 1 et A. 1 bis.	Tenon de 1 encoche	(la douz.)	0,90
A. 2 et A. 2 bis.	» 2 »	»	1,80
A. 3 et A. 3 bis.	» 3 »	»	2,70
A. 4 et A. 4 bis.	» 4 »	»	3,60
A. 5 et A. 5 bis.	» 5 »	»	4,50
A. 6 et A. 6 bis.	» 6 »	»	5,40
A. 7 ou A. 7 bis.	» 7 »	(la pièce)	0,65
A. 8 ou A. 8 bis.	» 8 »	»	0,70
A. 9 ou A. 9 bis.	» 9 »	»	0,75
A. 10 ou A. 10 bis.	» 10 »	»	0,80
A. 11 ou A. 11 bis.	» 11 »	»	0,85
A. 12 ou A. 12 bis.	» 12 »	»	0,90
A. 15 ou A. 15 bis.	de Balcon	(la douz.)	2,70
A. 16 ou A. 16 bis.	(demi) de 2 enc. pour Tours et Minarets	(la douz.)	1,80
A. 17 ou A. 17 bis.	(demi) de 1 enc.	»	0,90
A. 18	» tronqué de 1 enc.	»	0,80
A. 19 ou A. 19 bis.	de 3 enc. p ^r Balcon de Tours et Minarets	(les six)	2,25
A. 20 ou A. 20 bis.	de 4 enc. p ^r Balcon de Tours et Minarets	(les six)	3,90



Les Tenons (Bis) se distinguent des autres en ce que leurs encoches partent de bas en haut, tandis que les encoches des Tenons (non Bis) sont faites de haut en bas.

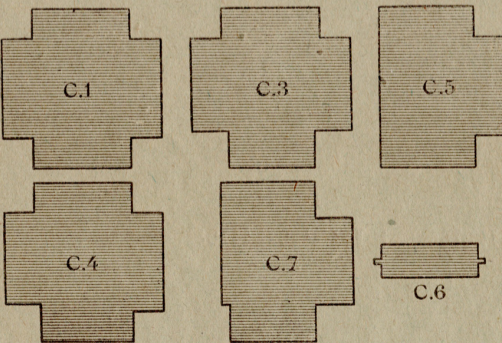
Les boîtes N^{os} 0, 1 et 2 en renferment autant des uns que des autres. Mais, comme dans les Constructions importantes, les Tenons ne s'utilisent pas forcément à égalité, il est nécessaire de les différencier pour les commandes de rassortiment.

PILIERS et COLONNES



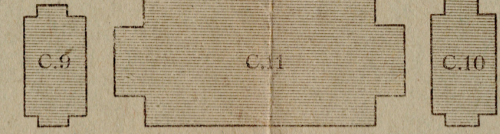
B. 1.	Pilier de Rez-de-chaussée	(la douz.)	3,30
B. 2.	» d'Etage	»	3,30
B. 3.	» de Galerie	»	1,70
B. 4.	» Colonne	»	1,30
B. 5.	» Socle de Colonne, R.-de-ch.	»	2,40
B. 5 bis.	» Socle de Colonne d'étage	»	2,40
B. 6.	Pilier (double) de Rez-de-chauss.	(la pièce)	0,55
B. 7.	» d'Etage	»	0,55
B. 8.	» (demi) de Rez-de-chauss.	(la douz.)	2,75
B. 9.	» d'Etage	»	2,75
B. 10.	» de Perron, Barrière, etc.	»	1,60
B. 11.	» tronqué de Terrasse	»	1
B. 12.	» et demi d'Etage	(la pièce)	0,40
B. 13.	» Colonne double de R.-d.-ch.	(les six)	1
B. 14.	» Paratonnerre	(les deux)	0,70
B. 15.	» Cheminée simple	(les six)	»
B. 16.	» double	»	»

PARQUETS et COMPENSATEURS



C. 1.	Parquet en croix	»	»
C. 3.	» en croix de 2 colonnes	»	»
C. 4.	» en croix de 1 »	»	»
C. 4 bis.	» en croix tronquée de 1 colonne	»	»
C. 5.	» en T	»	»
C. 7.	» d'angle de colonnade	»	»
C. 8.	» de parcours	»	»
C. 9.	» de Balcon	»	»
C. 10.	» de parcours de Balcon	»	»
C. 6.	(Compensateur de)	(la douz.)	0,75

Parquets doubles pour Ponts et Entrées de Gare :



C. 11.	Parquet en croix pour Ponts	»	»
C. 12.	» en T » (entre Piliers)	»	»
C. 12 bis.	» spécial de Perron et Terrasse	»	»
C. 12 ter.	» » » » »	»	»
C. 13.	» en T p ^r Ponts (entre Colonnes)	»	»

Parquets spéciaux d'Etage pour Terrasses et Galeries :

C.V.	Pour l'emploi, très simple, de ces	»	»
C.W.	Parquets spéciaux, se reporter aux	»	»
C.X.	exemples mentionnés (chapitre des Par-	»	»
C.Y.	quets, pages 4 et 5 de l'Album d'ins-	»	»
C.Z.	tructions).	»	»

PANNEAUX

Voir au dos du présent tarif, les références des Panneaux décorés, découpés et ajourés, actuellement en vente.

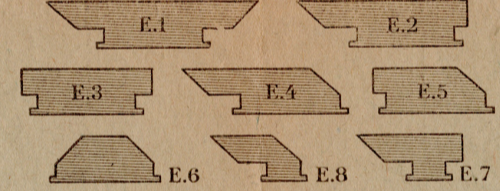
D. 1.	Panneau encoché	(la douz.)	1,50
D. 2.	» plein (non décoré)	»	1,50
D. 3.	» décoré (voir références)	»	3
D. 4.	» (double)	»	6,40
D. 5.	» découpé	»	2,60
D. 6.	» décoré et ajouré (p ^r agenc ^{ts})	»	3,10
D. 7.	» ajouré (double) (lumineux)	»	6
D. 7 bis.	» préparés p ^r agenc ^{ts} lumineux	»	4,60
D. 8.	» Mansarde	»	3
D. 9.	» pierre	»	3
D. 10.	» (demi)	»	1,60
D. 11.	» (double)	(les six)	3
D. 12.	» (quadruple)	»	5,60
D. 13.	» Arche de pont	(les six)	4,80
D. 14.	» (demi)	»	2,60
D. 15.	» de 4 piliers	»	4,80
D. 16.	» (feuille transparentes de) pour agenc ^{ts} lumineux	(la pièce)	1,80
D. 17.	» Vitrail-cellophane, pour agencements lumineux	(la douz.)	2,50
D. 18.	» de fond (couleurs transparentes) pour agencements lumineux (les 144 assortis)	»	1,80
D. 19.	» Ailes de moulin (à découper) (le jeu de 4)	»	2,80

Pièces spéciales pour Garages et Usines :

D. 20.	Panneau Fronton	(les deux)	1,80
D. 21.	» bande pierre p ^r enseigne	»	1,50
D. 22.	» Grande porte	(la pièce)	3,75
D. 23.	» fenêtre	(les six)	10,80
D. 24.	» feuilles de 5 enseignes	(ensemble)	1

Les doubles Panneaux décorés (D. 4) sont spéciaux pour Abat-son de Cathédrales, Vitraux d'Usines ou Garages. Les Panneaux décorés et ajourés (D. 6 et D. 7), spécialement destinés aux agencements lumineux, sont à doubler avec les Panneaux D. 16, D. 17 et D. 18, suivant le cas.

CORNICHES



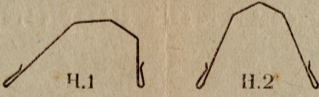
E. 1.	Corniche d'angles	»	»
E. 2.	» de raccord	»	»
E. 3.	» de parcours	»	»
E. 4.	» de décrochement	»	»
E. 5.	» raccord de décrochement	»	»
E. 6.	» raccord double de décrochement	»	»
E. 7.	» raccord de Balcon	»	»
E. 8.	» de décrochement de Balcon	»	»

PIGNONS et PENTES DE TOITS

Voir au dos les références des Pignons et Pentes de toits décorés et ajourés.

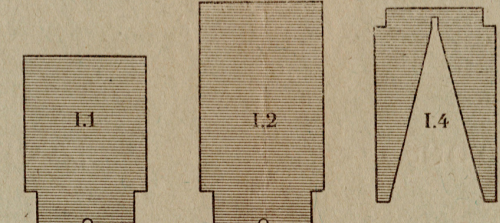
F. 1.	Petit Pignon décoré. (Voir références.)	(la douz.)	3,20
F. 2.	» Grand »	»	3,60
G. 1.	Pente de toit décorée	(la douz.)	3
G. 1 a bis.	» (demi)	»	1,80
G. 2.	» (p ^r agenc ^{ts} lumineux)	»	3,40

AGRAFES DE TOITURES



H. 1.	Agrafes de toiture (Pente de toit)	(la douz.)	2,85
H. 2.	» » (Pignon)	»	2,85

LAMES DE TOITURES et SUPPORTS



I. 1.	Lame de toit (petit Pignon)	(la douz.)	1,40
I. 2.	» » (grand)	»	1,40
I. 3.	» de Pente de toit	»	1,40
I. 3 bis.	» » (petite)	»	1,40
I. 4.	» de Pignon-Mansarde	»	2
I. 5.	Clocher et Clochetons. (Voir référ.)	(la pièce)	0,50
I. 6.	Toitures gothiques et diverses	»	»
I. 7.	Lame longue de toit de Fermes	(la douz.)	2,60
I. 8.	Flèche et toitures de Cathédrale	(le jeu)	1,60
I. 9.	Toiture de lanterne de Phare	(la pièce)	4
I. 10.	Dôme (grand) pour Mosquée et	»	7
I. 11.	(petit) Maison orientale	»	3,50

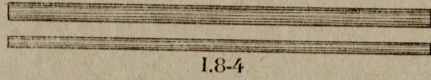
I. 12.	Lame de toit d'angle	(la douz.)	2
I. 12 bis.	» » (petite)	»	2
I. 13.	» en auvent	»	2

Toitures spéciales pour Garages et Usines :

I. 14.	Toiture cintrée (Garage n ^o 1)	(la pièce)	0,85
I. 15.	» » (n ^o 2)	»	0,95
I. 16.	» terrasse (n ^o 1)	(les deux)	0,85
I. 17.	» » (n ^o 2)	»	0,95

Les pièces I. 5, I. 6, I. 8 (Clocher, Toiture de Tour gothique et Flèche de Cathédrale) sont vendues en feuilles. Les Constructeurs auront donc à les découper, à les plier et à les coller pour les monter.

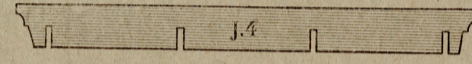
Supports de Lames de Toits de Fermes :



I. 8-4.	Supports de 4 travées	(le jeu de 4)	0,70
I. 8-5.	» 5 »	»	0,80
I. 8-6.	» 6 »	»	0,90
I. 8-7.	» 7 »	»	1
I. 8-8.	» 8 »	»	1,10
I. 8-9.	» 9 »	»	1,20
I. 8-10.	» 10 »	»	1,30

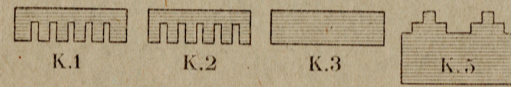
Les Supports I. 8 sont des baguettes rondes appelées Tourillons. Les Deux grosseurs nécessaires sont vendues assorties par jeu de quatre supports.

FAITIÈRES



J. 2.	Faitière de 2 encoches	(la douz.)	1,80
J. 3.	» 3 »	»	2,70
J. 4.	» 4 »	»	3,60
J. 5.	» 5 »	»	4,50

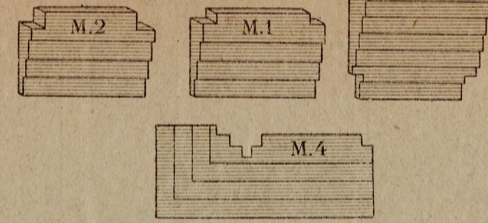
GALERIES et APPUIS



L. 1.	Galerie (entre Piliers)	(la douz.)	0,75
L. 2.	» de colonnade	»	0,75
L. 3.	» pleine (entre Piliers)	»	0,75
L. 4.	» pierre	»	0,75
L. 5.	» orientale	»	1,20

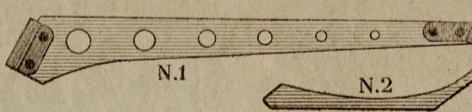
L. 1.	Appui de galerie	(la douz.)	0,75
L. 2.	» de colonnade	»	0,75

ESCALIERS



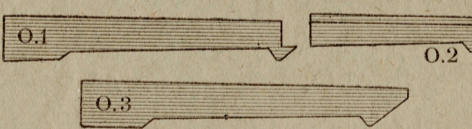
M. 1.	Escalier (entre Piliers)	(les six)	1,75
M. 2.	» » colonnes	»	1,75
M. 3.	» (double) entre Piliers	(la pièce)	1,80
M. 3 bis.	» » colonnes	»	1,80
M. 4.	Escalier d'angle (gauche)	(la pièce)	2,70
M. 5.	» (droit)	»	2,70
M. 6.	» de parcours	(les six)	3,30

FERME et ARC-BOUTANT



N. 1.	Ferme pour Gares, Usines, Garages	(la douz.)	7
N. 2.	Arc-Boutant (Eglises)	»	0,75

CONTREFORTS



O. 1.	Contrefort de Rez-de-chaussée	(la pièce)	0,55
O. 2.	» d'Etage	»	0,40
O. 3.	» spécial de Rez-de-chaus.	»	0,90

Le Contrefort (O. 3) s'emploie au Rez-de-chaussée sans continuation d'étage, tandis que le (O. 1) forme le Contrefort de base du (O. 2) d'étage.

ACCESSOIRES DIVERS

Soldats de plomb (à l'échelle) de toutes les époques et ecclésiastiques modernes :	»	»	»
Personnages à pied	(la pièce)	»	1,80
Enfants de chœur (seulement)	»	»	1
Cavaliers	»	»	4,45
Caisse de fleurs ou d'arbustes	»	»	2
Bouquet de fleurs pour balcon et terrasse	»	»	1,40
Vases ornementaux p. piliers (mod. divers)	»	»	0,70
Cloche en bronze fondu pour beffrois :	»	»	»
Diamètre 40 m/m.	»	»	2,50
» 50 m/m.	»	»	3,25
Stores de fenêtres	(la douz.)	»	1,75
Bannes de magasins	(les six)	»	1,80
Balcons imprimés genre fer forgé	(la douz.)	»	»
Les 5 Feuilles quadrillées, imprimées recto-verso, pour relever les plans	»	»	1,80
Boîte supplémentaire de rangement	»	»	4,50

PAIEMENT SANS ENGAGEMENT

N'OUBLIEZ PAS

que c'est à l'aide des différents Panneaux de L'ÉDIFICE que vous changerez, à l'infini, le style de vos constructions.

RÉFÉRENCES DES PANNEAUX DE "L'ÉDIFICE"

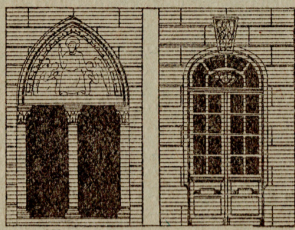
Panneaux décorés D.3 et D.4.
— découpés D.5.

Panneaux ajourés D.6 et D.7.
— mansardés D.8.

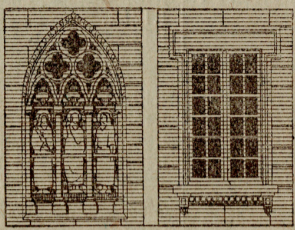
Panneaux pierres D.9, D.11 et D.12.
Arches de ponts D.13, D.14 et D.15.

Pignons F.1 et F.2.
Pentes de toits G.1 et G.2.

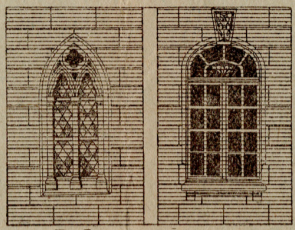
Clochers I.5. et Toitures gothiques et diverses I. 6.



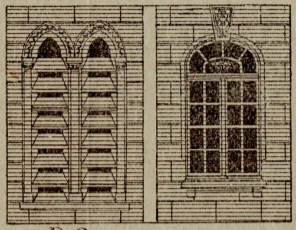
D.3 a. (Recto-Verso).



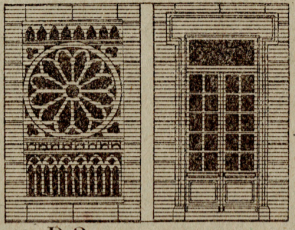
D.3 b. (Recto-Verso).



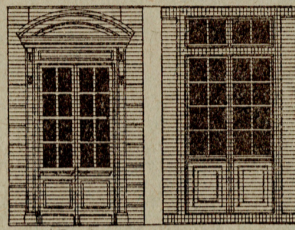
D.3 c. (Recto-Verso).



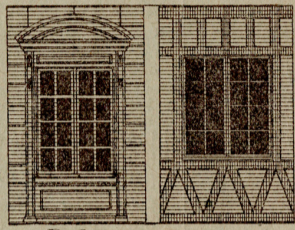
D.3 d. (Recto-Verso).



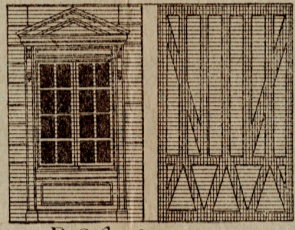
D.3 e. (Recto-Verso).



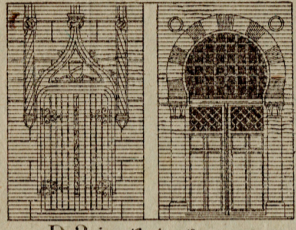
D.3 f. (Recto-Verso).



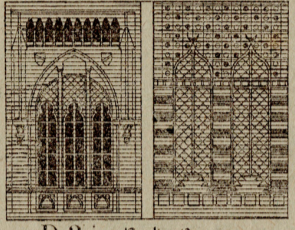
D.3 g. (Recto-Verso).



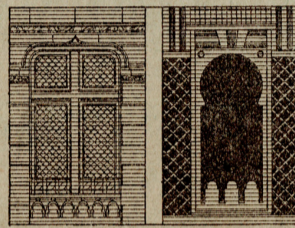
D.3 h. (Recto-Verso).



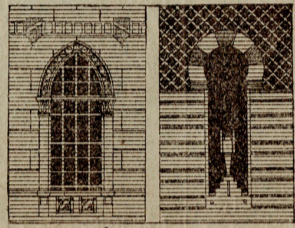
D.3 i. (Recto-Verso).



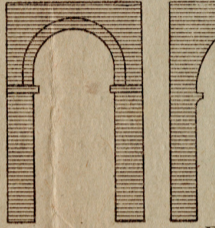
D.3 j. (Recto-Verso).



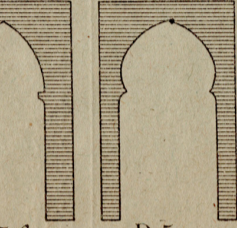
D.3 k. (Recto-Verso).



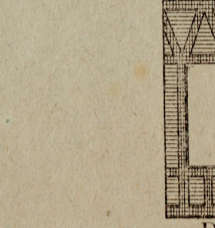
D.3 l. (Recto-Verso).



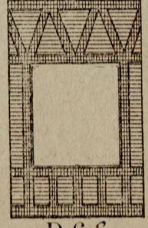
D.5 a.



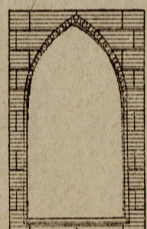
D.5 b.



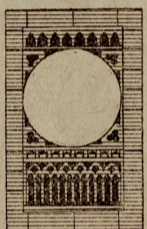
D.5 c.



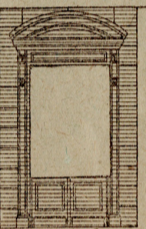
D.6 k.



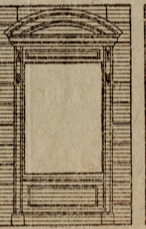
D.6 a.



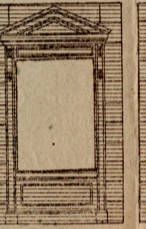
D.6 b.



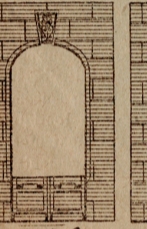
D.6 c.



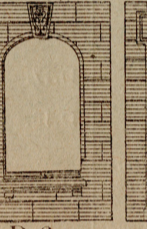
D.6 d.



D.6 e.



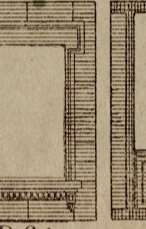
D.6 f.



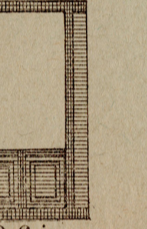
D.6 g.



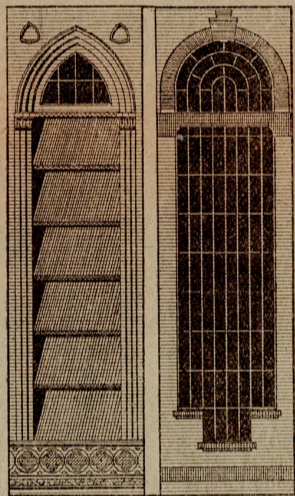
D.6 h.



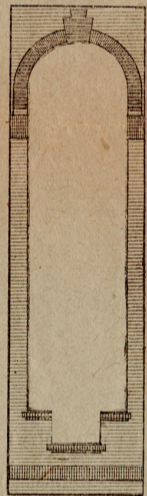
D.6 i.



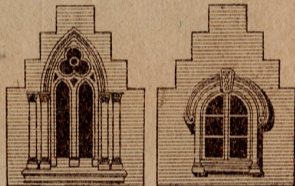
D.6 j.



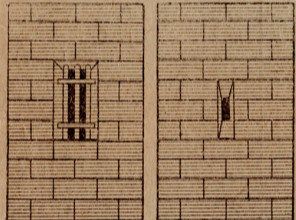
D.4 a. (Recto-Verso).



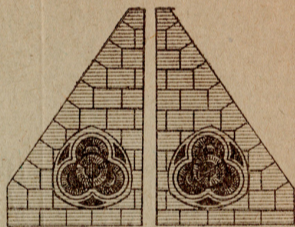
D.7 a.



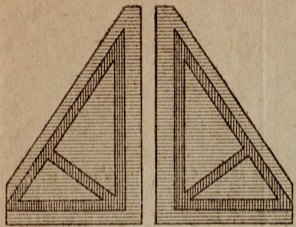
D.8 a. (Recto-Verso).



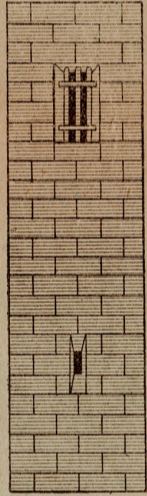
D.9 a. (Verso pierre), D.9 b.



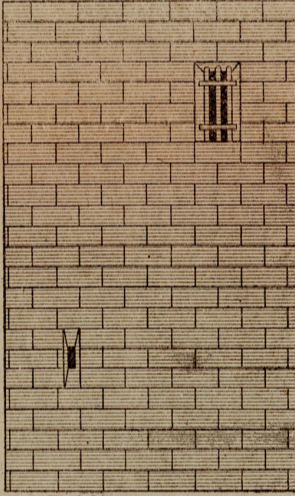
G.1 a. (Verso pierre).



G.1 b. (Verso pierre).

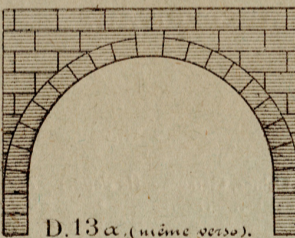


D.11 a. (Verso pierre).



D.12 a. (Verso pierre).

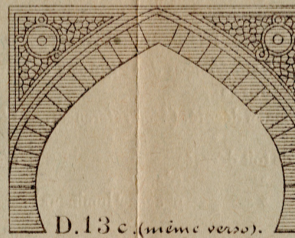
ARCHES



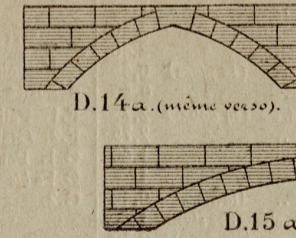
D.13 a. (même verso).



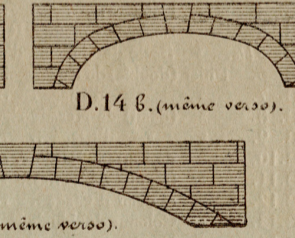
D.13 b. (même verso).



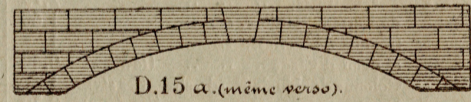
D.13 c. (même verso).



D.14 a. (même verso).

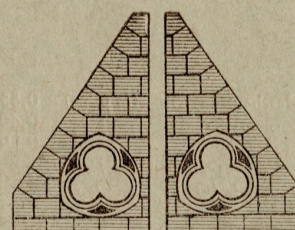


D.14 b. (même verso).

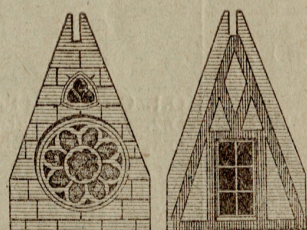


D.15 a. (même verso).

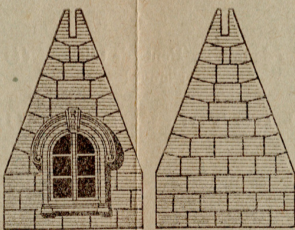
PETITS et GRANDS PIGNONS



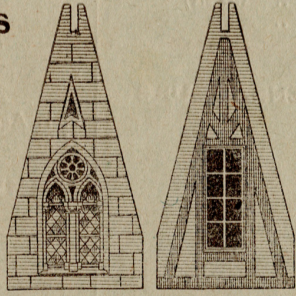
G.2 a.



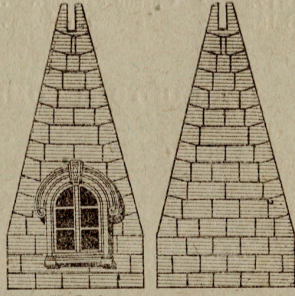
F.1 a. (Recto-Verso).



F.1 b. (Recto-Verso).

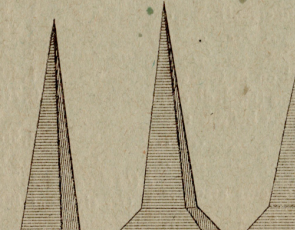


F.2 a. (Recto-Verso).

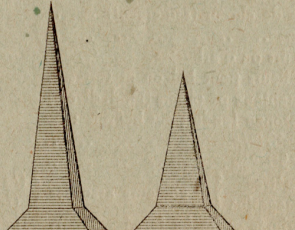


F.2 b. (Recto-Verso).

CLOCHERS et CLOCHETONS



I.5 a.



I.5 b.



I.5 c.

TOITURES et DIVERSES



I.6 a.

I.6 b, c, d, etc... (en préparation).